

Схема плана 1 этажа с расстановкой кондиционеров

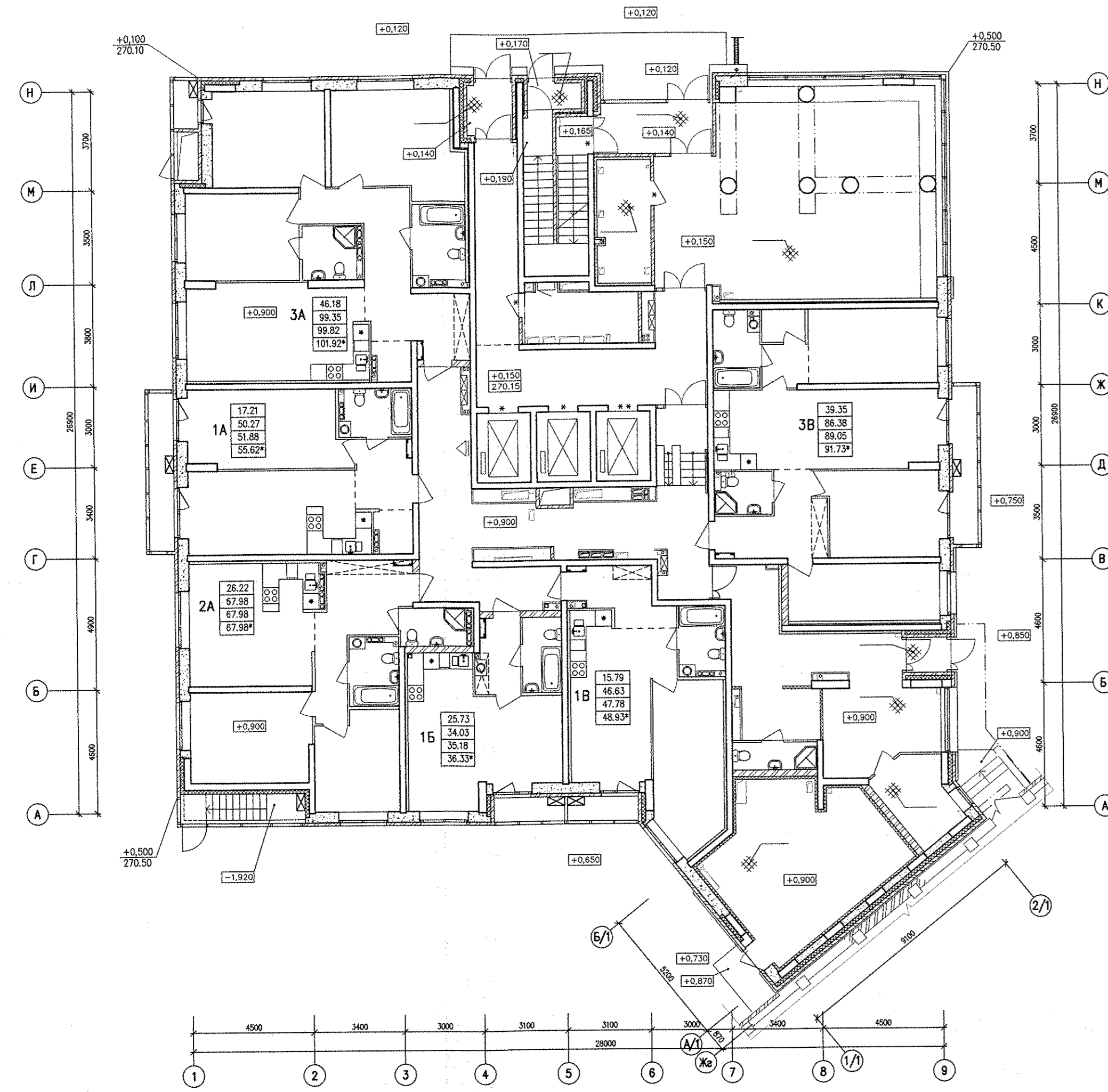


Схема плана 2-6 этажа с расстановкой кондиционеров

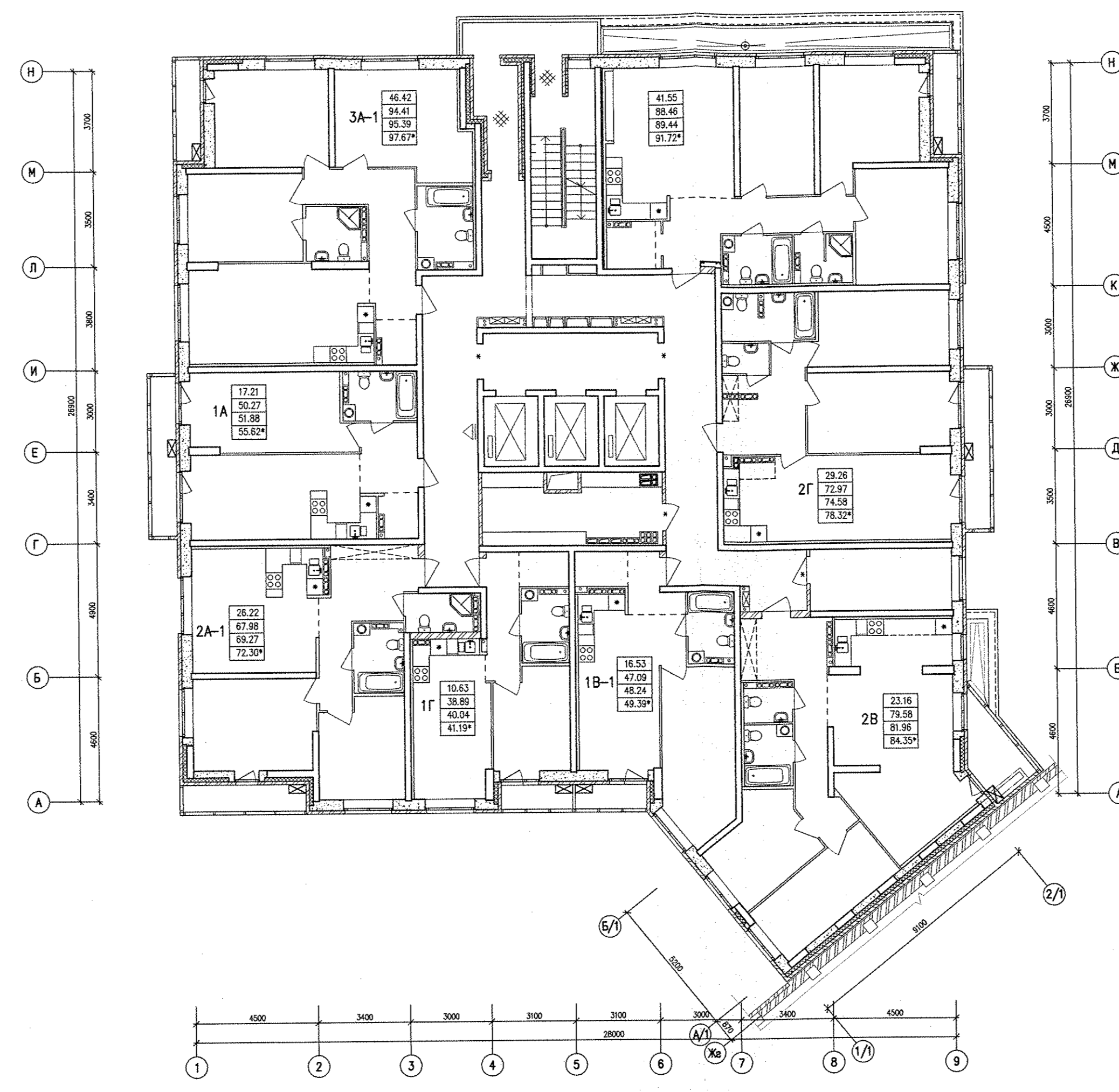


Схема плана 7 этажа с расстановкой кондиционеров

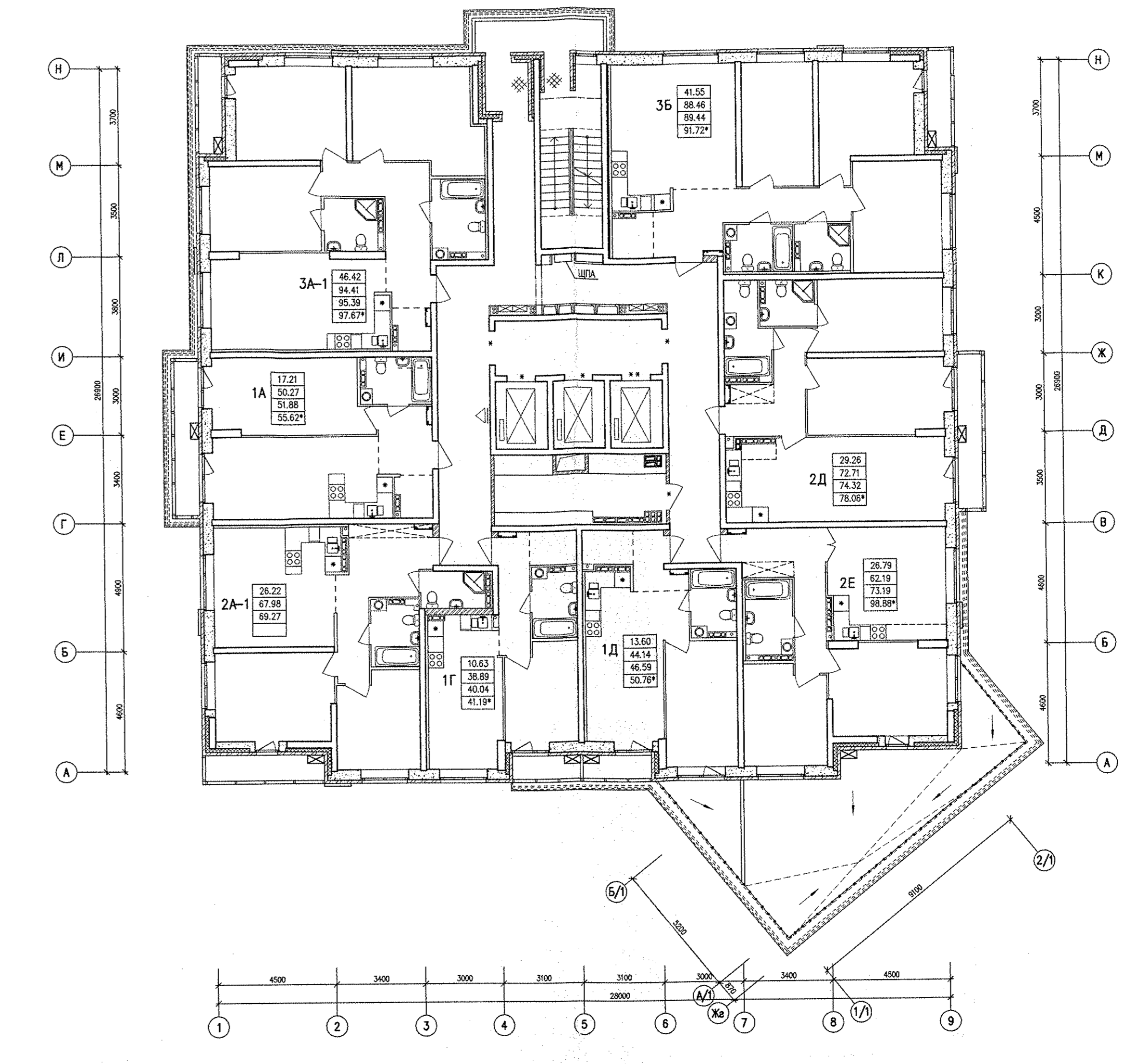


Схема плана 8-14 этажа с расстановкой кондиционеров

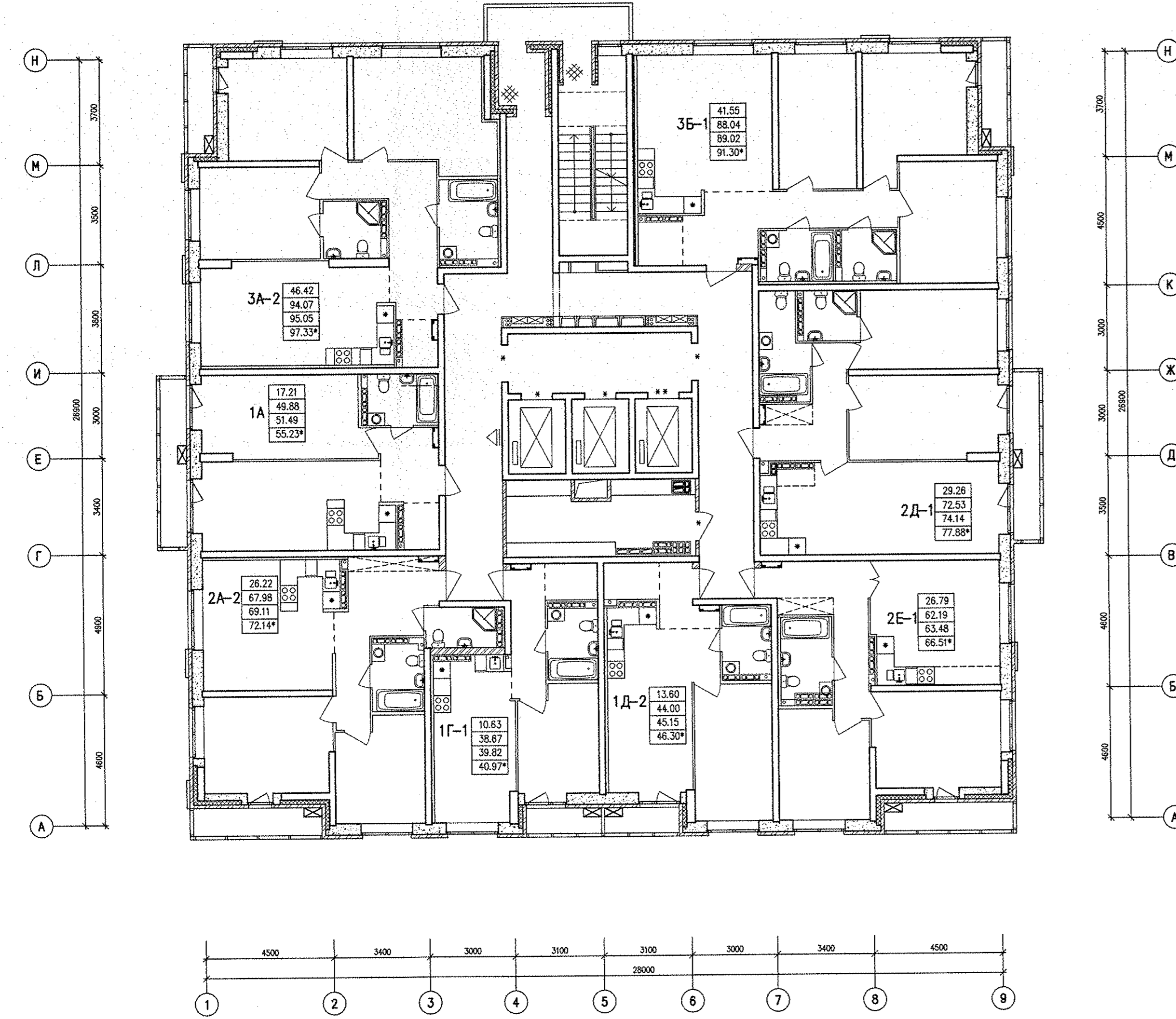
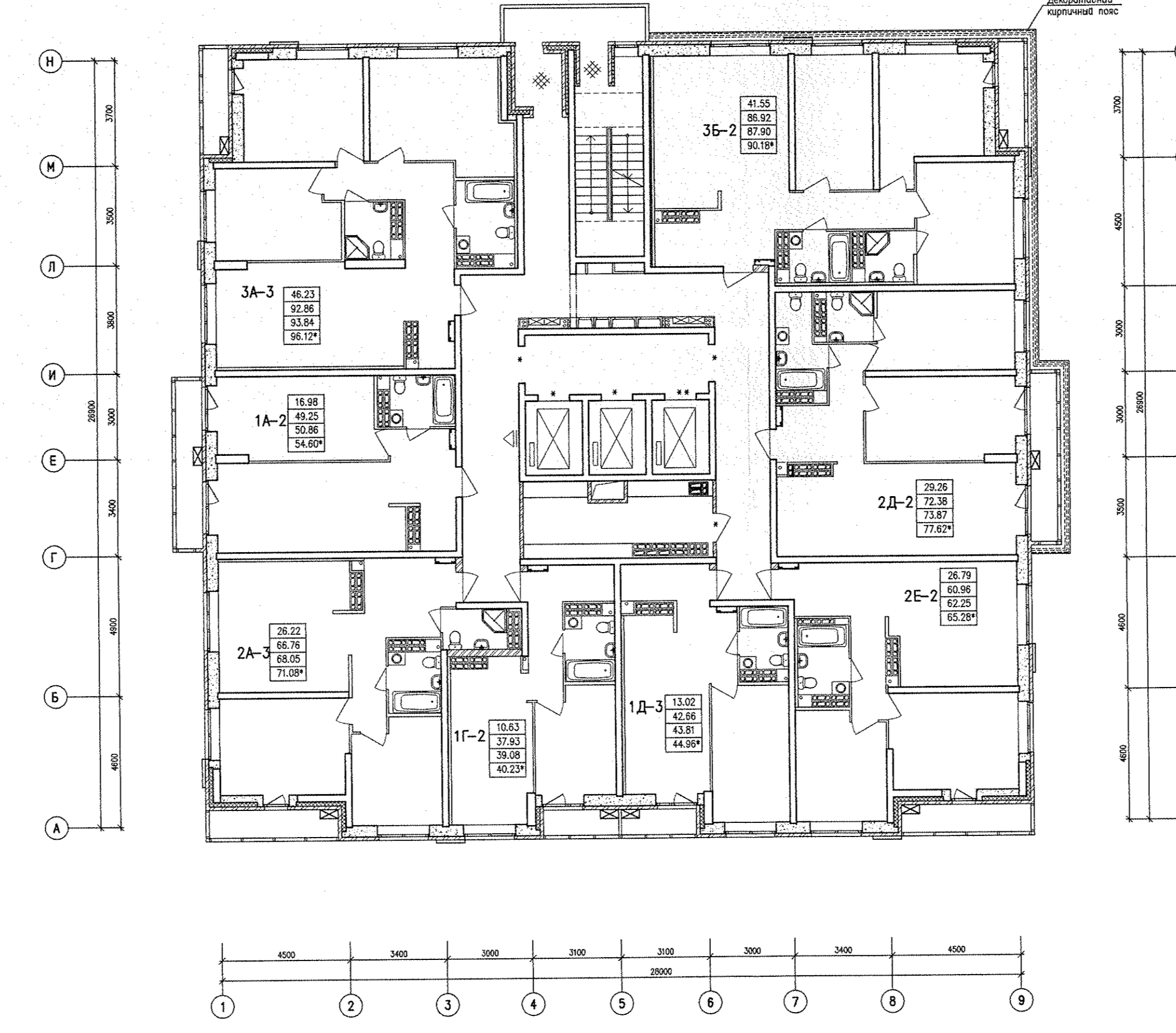


Схема плана 15-26 этажа с расстановкой кондиционеров



- ☒ — Место установки кондиционера
- ВАРИАНТЫ УСТРОЙСТВА ДРЕНАЖА КОНДИЦИОНЕРОВ
- Вариант N1:
  - отвод дренажа в канализационный стояк (выполнение собственником)
- Вариант N2:
  - отвод дренажа в контейнер, установленный непосредственно у наружного блока

1. Низ блока кондиционера должен быть не ниже 2000 мм от пола лоджии, чтобы не препятствовать использованию пожарного отсека.
2. В местах установки наружных блоков кондиционера собственник должен дополнительно установить фиксатор створки балконного остекления.
3. Смотреть совместно с планами отделочных работ.
4. Не допускать открытые участки трубопровода на фасаде.

В соответствии с внутренними стандартами АО "Корпорация "Атомстройкомплекс", с целью соблюдения требований Постановления Администрации г. Екатеринбурга от 01.12.2015 г. N3517 "Об утверждении Требований к содержанию отдельных конструктивных элементов фасадов, к дополнительному оборудованию, дополнительным элементам и устройствам, размещаемым на фасадах зданий, строений, сооружений" установка блоков кондиционеров на фасадах здания не предусматривается. Установка блоков регламентирована в пределах объема летних помещений (балконов и лоджий) с обязательным открыванием одной или нескольких створок конструкции

АПУ.006-04-АР			
5	Ноя	24-18	07.19
ИЗМ. КОД/УЧ	ЛИСТ №	ДОК/ПОДПИСЬ	ДАТА
Разработал	Горбачева	07.19	IV этап строительства
Проверил	Нестроева	07.19	(пусковой комплекс 5)
Г. А. П.	Чирков	07.19	27-этажный жилой дом N4
Жилой комплекс по ул. Амурдоно - Разливая в Ленинском районе г.Екатеринбурга			
СТADIЯ	ЛИСТ	ЛИСТОВ	
Р	87		
Схема расстановки кондиционеров			
АО КОРПОРАЦИЯ АТОМСТРОЙКОМПЛЕКС			